



Licence
Professionnelle

ACTIVITES JURIDIQUES

PARCOURS 1 :
CONTENTIEUX ET RECOUVREMENT

PARCOURS 2 :
JURISTE À L'INTERNATIONAL

Accessible en :
formation initiale
formation continue
formation par apprentissage



PRÉSENTATION DE LA FORMATION

La licence professionnelle **Activités juridiques : contentieux et recouvrement** s'attache à développer des compétences associant aptitudes juridiques ainsi que de la négociation amiable et du recouvrement forcé des créances.

Deux parcours sont proposés :

Un parcours **Contentieux et recouvrement** : permet de répondre aux exigences des personnes participant au recouvrement amiable ou judiciaire des créances civiles ou commerciales.

Un parcours **Juriste à l'international** : permet de gérer et de maîtriser les conflits sur la sphère internationale en utilisant des outils juridiques de droit international.

Spécificités de la formation

Former des cadres capables de traiter des dossiers complexes ou litigieux, ce qui nécessite la maîtrise de l'identité et de la solvabilité du client, la capacité à animer une équipe comme la capacité à rédiger des actes.

Former des juristes capables de résoudre des litiges en faisant usage de différentes procédures juridiques avec une aptitude à rédiger des actes.



COMPÉTENCES VISÉES

Les diplômés allient des compétences techniques d'ordre juridique et judiciaire avec une certaine autonomie de réflexion et capacité d'analyse pour identifier la meilleure réponse à une problématique posée :

Parcours Contentieux et Recouvrement

- Procéder au règlement et au recouvrement en appliquant les règles en vigueur
- Évaluer le préjudice, rechercher un accord à l'amiable, et en cas de recours à une procédure judiciaire, rassembler les éléments nécessaires à la constitution du dossier

Parcours Juriste à l'international

- Régler les conflits de juridictions ou conflits de lois sur le plan international en matière de procédure
- Savoir gérer des procédures de recouvrement à l'international

ATTENDUS

- Identifier dans un document les modes de règlement juridique des conflits (recours gracieux, conciliation, médiation, tribunaux ...

ORGANISATION DE LA FORMATION

- 1 AN DE FORMATION organisé sur 2 semestres.
- Une validation de 60 CRÉDITS ECTS (European Credit Transfer System). Le grade de licence est conféré aux titulaires d'une licence professionnelle.

LE PROGRAMME

SEMESTRE 1

BCC 1 : Usages numériques

Technologie de l'Information et de la Communication
Tableau de bord

BCC 2 : Exploitation de données à des fins d'analyse

Conduite de projet
Outils statistiques et exploitation de données juridiques
Gestion financière

BCC 3 : Expression et communication écrites ou orales

Techniques de communication
Anglais juridique
Rédaction d'actes juridiques et de procédures

BCC 4 : Positionnement vis-à-vis d'un champ professionnel

Projet Personnel et Professionnel
Projet tutoré
Stage/ activité en entreprise ou Suivi d'Alternance

BCC 6 : Activité de veille

Droit des obligations et techniques contractuelles
Techniques et méthodes de synthèse

SEMESTRE 2

BCC 4 : Positionnement vis-à-vis d'un champ professionnel

Projet tutoré
Projet personnel professionnel
Stage / Activité en entreprise ou Suivi d'Alternance

PARCOURS 1 : CONTENTIEUX RECOUVREMENT

SEMESTRE 1

BCC 7 : Mise en oeuvre des stratégies marketing et commercialisation

Recouvrement amiable et techniques de négociation
Recouvrement judiciaire et recouvrement forcé
Prévention de l'impayé, garanties de paiement et saisies conservatoires

SEMESTRE 2

BCC 7 : Mise en oeuvre des stratégies de marketing et commercialisation

Contentieux de l'impayé appliqué au droit des transports
Contentieux de l'impayé appliqué au droit des baux
Contentieux de l'impayé appliqué au droit de la famille
Contentieux de l'impayé appliqué au droit des assurances

BCC 6 : Activités de veille

Droit pénal de recouvrement
Recouvrement des créances publiques

BCC 5 : Mise en oeuvre des stratégies marketing et commercialisation

Droit de surendettement
Droit des procédures collectives

PARCOURS 2 : JURISTE À L'INTERNATIONAL

SEMESTRE 1

BCC5 : Mise en oeuvre des règles et procédures juridiques

Droit international privé
Droit des contrats internationaux

SEMESTRE 2

BCC 3 : Expression et communication écrites ou orales

Common Law
International legal terminology
Anglais juridique

BCC 7 : Mise en oeuvre des techniques de négociation de droit international

Le processus de recouvrement à l'international
Les différents comportements culturels
Droits de procédure civils d'exécutions
Droit des conflits de loi
Droit comparé

AIDE A L'INSERTION PROFESSIONNELLE

- Vous suivez des cours spécifiques destinés à vous accompagner dans vos démarches de recherche de stage dans la rédaction de différents rapports et mémoires qui constituent par la suite, d'excellentes cartes de visites pour votre insertion professionnelle.
- Vous réalisez des projets et missions spécifiques pour certains organismes dans le cadre des projets tutorés.
- Vous pouvez consulter les offres de stage, de jobs étudiants et d'emplois sur la plateforme www.lilagora.fr, le réseau professionnel de l'Université de Lille.
- Vous pouvez bénéficier des bourses de mobilité si vous faites le choix d'effectuer votre stage à l'étranger.



MÉTIERS VISÉS

Les enseignements étant professionnalisants, la formation vise et permet une entrée immédiate dans le monde du travail.

SECTEURS D'ACTIVITÉS :

- Cabinet de recouvrement, Étude d'huissier de justice, Banque, Assurance, Bailleur social
- Cabinets d'avocats spécialisés en droit international
- Banques et établissements de crédit (cadre, comptable, responsable service titres, comptes clients)
- Cabinets d'administrateurs judiciaires et de mandataires judiciaires
- Associations (et particulièrement celles intéressées par la défense des intérêts des étrangers)

MÉTIERS VISÉS :

Parcours Contentieux et Recouvrement

- Assistant de gestion contentieux
- Rédacteur règlement contentieux

Parcours Juriste à l'International

- Juriste contentieux à l'international
- Assistant juridique en droit international
- Rédacteur d'acte en droit international

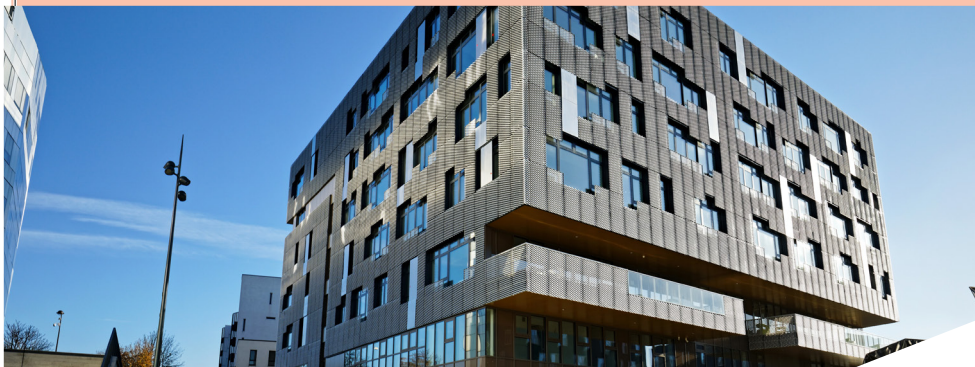
Après 2-3 ans d'expérience et grâce à leurs compétences affirmées en conduite de projet, notamment sur les aspects économiques et le management d'équipe, les diplômés peuvent accéder à des postes tels que chef de service contentieux ou juriste de contentieux.

STATISTIQUES D'INSERTION

Retrouvez les études et enquêtes de l'ODiF sur l'insertion professionnelle des diplômés de l'Université de Lille sur : <http://odif.univ-lille.fr/>

Pour plus d'informations sur les diplômes proposés par l'Université de Lille, consultez le catalogue des formations :

<https://www.univ-lille.fr/formations.html>



UNIVERSITÉ DE LILLE

Université européenne de référence, reconnue pour l'excellence de sa recherche et de sa formation, l'Université de Lille fait de la réussite étudiante une de ses préoccupations majeures et elle place l'insertion professionnelle au cœur de son engagement. Adossée à une recherche de pointe, son offre de formation se veut en phase avec les évolutions des mondes socio-économique et socio-professionnel afin de contribuer aux grandes transitions de notre société et préparer chacune et chacun, tout au long de sa vie, aux compétences et métiers de demain.

L'Université de Lille, composée depuis 2022 de 11 facultés et 4 écoles partenaires – École Nationale Supérieure des Arts et Industries Textiles (ENSAIT), École Nationale Supérieure d'Architecture de Lille (ENSAPL), École Supérieure de Journalisme de Lille (ESJ Lille), Sciences Po Lille (IEP) –, est un acteur des écosystèmes du territoire par les nombreux partenariats (sportifs, culturels, sociaux, économiques...) qu'elle noue, au profit de ses étudiant-es et de ses personnels. Les 6 500 professionnels et intervenants externes qui s'impliquent dans les activités pédagogiques, le développement de chaires et de coopérations pour accompagner les transitions dans toutes leurs formes, sont autant d'exemples de la dynamique engagée.

L'Université de Lille est lauréate de la 3e vague de l'appel à projets du Ministère de l'Enseignement Supérieur et de la Recherche (MESR) ; Le projet de l'université est axé sur le 1er cycle. Ce sont en effet plus de 36 000 étudiant-es qui sont inscrit-es dans les formations de licence, de BUT et de DEUST de l'établissement : l'université doit leur offrir une excellence à la fois académique, sociale et sociétale, qui donne à chacun.e les moyens d'atteindre son propre niveau d'excellence, au bénéfice de l'intérêt général et du bien commun.

L'IUT DE LILLE - ROUBAIX

L'IUT de Lille - Roubaix composante de l'Université de Lille, forme des étudiants avec un encadrement de qualité et des équipements technologiques de pointe, l'IUT prépare 1 400 étudiants au Bachelor Universitaire de Technologie (BUT) et à la licence professionnelle.

Plusieurs domaines proposés : secteur commercial, secteur juridique, secteur informatique et gestion et secteur services.

Toutes nos formations sont accessibles en formation initiale et en formation par alternance.

Avec une formation universitaire alliant théorie et pratique, une forte proportion de travaux dirigés et pratiques, des stages encadrés, l'IUT prépare efficacement ses étudiants à la vie professionnelle.

L'IUT entretient des partenariats actifs et encadrés avec plus de cinquante établissements universitaires d'Europe, du Japon, du Canada, ce qui permet à nos étudiants de partir en échange universitaire ou d'effectuer un stage à l'étranger.

IUT de Lille - Roubaix
53 Rue de l'Alma
59100 ROUBAIX

CONTACT ADMINISTRATIF

IUT de Lille - Site Roubaix

53 rue de l'Alma, 59100 Roubaix

- T.+33(0)3 62 26 90 41
- iut.univ-lille.fr
- Métro : ligne2, station Gare Jean Lebas

RESPONSABLE DE LA FORMATION

Hossna GARTIT

Secrétariat pédagogique,
+33 (0)3 62 26 94 16
iut-rbx-lp@univ-lille.fr

MODALITÉS D'ACCÈS

Vous êtes titulaire d'un bac + 2 ou Vous faites valoir un autre diplôme, une autre formation et/ou des expériences personnelles et professionnelles équivalent à un bac +2.

- Vous êtes de nationalité française ou ressortissant de l'Union européenne et pays assimilés : vous devez faire acte de candidature sur la plateforme <https://ecandidat.univ-lille.fr>

- Étude du dossier puis entretien

- Vous êtes de nationalité étrangère (hors UE et assimilés) : veuillez prendre connaissance des modalités d'admission sur <https://international.univ-lille.fr/etudiants-etrangers/individuel/>

ACCOMPAGNEMENT

BÉNÉFICIER D'UN AMÉNAGEMENT

Afin d'offrir les meilleures conditions de réussite pour les étudiants qu'elle accueille, l'Université de Lille met en place différents dispositifs qui permettent aux étudiants de commencer et de poursuivre au mieux leurs études selon leur situation : aménagement d'études pour les lycéens concernés par une réponse Parcoursup « Oui si », étudiant en situation de handicap, sportif et artiste de haut niveau, service civique, étudiant en exil...

- www.univ-lille.fr/formation/amenagements-des-etudes/

S'INFORMER, S'ORIENTER

Le SUAIO - Service Universitaire Accompagnement, Information et Orientation - est ouvert à tous les publics : informations, conseils et accompagnement, orientation et réorientation, entretiens personnalisés.

- www.univ-lille.fr/formation/sinformer-sorienter

PRÉPARER SON INSERTION PROFESSIONNELLE

Le BAIP - Bureau d'Aide à l'Insertion Professionnelle propose aux étudiant.e.s un accompagnement à l'insertion professionnelle (stage et premier emploi), à l'entrepreneuriat et à la création d'activités.

- www.univ-lille.fr/formation/preparer-son-insertion-professionnelle

OSER L'ALTERNANCE

Pour acquérir simultanément des compétences, un diplôme et une expérience professionnelle, plus de 220 parcours sont proposés en alternance (contrat de professionnalisation ou d'apprentissage).

- <https://formationpro.univ-lille.fr/alternance>

SE FORMER TOUT AU LONG DE LA VIE

Toute l'offre diplômante de l'université est accessible en formation continue. La direction de la formation continue et de l'alternance propose des accompagnements individualisés au service de votre projet (VAPP, VAE).

- <https://formationpro.univ-lille.fr/>

ET L'INTERNATIONAL !

Le service des relations internationales accompagne tous les étudiant.e.s dans leur mobilité : programme d'échanges ou mobilité individuelle, stage, cours de français pour les étudiants internationaux...

- <https://international.univ-lille.fr/>