



Licence
Professionnelle

METIERS DE L'IMMOBILIER : *GESTION ET ADMINISTRATION DE BIENS*

Accessible en :
formation initiale
formation continue
formation par apprentissage



PRÉSENTATION DE LA FORMATION

La licence professionnelle **Métiers de l'Immobilier : Gestion et administration de biens** forme des professionnels qui s'intégreront au secteur de l'immobilier.

Deux options sont proposées :

- Une option **Gestion du patrimoine** débouche sur des métiers en relation avec la gérance de copropriété ou de syndic d'immeuble.
- Une option **Habitat social** permet de gérer un parc immobilier locatif dans le domaine de l'habitat social, de maîtriser les procédures de passation des marchés publics, de gérer les divers recouvrements.

Faciliter l'insertion professionnelle par :

- L'organisation des cours en alternance
- La possibilité d'un contrat de professionnalisation ou contrat d'apprentissage

Spécificités de la formation

Former des diplômés capables de :

- Gérer un site immobilier
- Utiliser la démarche marketing pour promouvoir une entreprise du secteur immobilier
- Mettre en oeuvre les moyens techniques et administratifs de gestion immobilière

COMPÉTENCES VISÉES

Option **Gestion du patrimoine** :

- Gestion locative et technique
- Administrer une copropriété
- Gestion et optimisation d'un portefeuille de copropriétaire

Option **Habitat social** :

- Entretien d'un parc locatif
- Gérer les divers recouvrements

- Maîtriser les normes matériaux et expertises

ATTENDUS

- Etre rigoureux

- Avoir un bon sens du contact

- Avoir l'esprit d'équipe

ORGANISATION DE LA FORMATION

- 1 AN DE FORMATION organisé sur 2 semestres.

- Une validation de 60 CRÉDITS ECTS (European Credit Transfer System). Le grade de licence est conféré aux titulaires d'une licence professionnelle.

LE PROGRAMME

SEMESTRE 1

BCC 1 : Usages numériques

Informatique appliqué à l'immobilier
Stratégie numérique appliquée à l'immobilier

BCC 2 : Exploitation de données à des fins d'analyse

Conduite de projet
Tableau de bord
Exploitation et analyse des données de l'immobilier

BCC 4 : Positionnement vis-à-vis d'un champ professionnel

Projet tuteuré
Stage ou activité d'entreprise / Suivi d'alternance

BCC 6 : Mise en œuvre des règles et procédures juridiques

Introduction générale au droit
Notions fondamentales de droit privé
Droit civil de la propriété
Droit de la propriété publique

BCC 7 : Gérer un portefeuille de biens/ portefeuille immobilier

Copropriété
Droit des baux

BCC 7 : Réalisation d'un diagnostic et/ou d'un audit pour apporter des conseils

Techniques de négociation
Prospection et estimation

SEMESTRE 2

BCC 2 : Exploitation de données à des fins d'analyse

Urbanisme et aménagement du territoire
Gestion technique de l'immeuble
Création d'entreprise

BCC 3 : Expression et communication écrites et orales

Expression et communication
Langue appliquée à l'entreprise

BCC 4 : Positionnement vis-à-vis d'un champ professionnel

Projet tuteuré
Stage ou activité d'entreprise / Suivi d'alternance
Projet personnel professionnel

BCC 6 : Mise en œuvre des règles et procédures comptables et stratégies marketing et commerciales

Fiscalité de l'immeuble
Comptabilité immobilière
Financement immobilier

BCC 7 : Gérer un portefeuille de biens/ portefeuille immobilier

Option 1 : Gestion du patrimoine
Pratique opérationnelle des baux
Gestion immobilière
Pratique de l'assurance

Option 2 : Habitat social

Financement du logement social
Législation sociale de l'habitat
Gestion du contentieux

AIDE A L'INSERTION PROFESSIONNELLE

- Vous suivez des cours spécifiques destinés à vous accompagner dans vos démarches de recherche de stage dans la rédaction de différents rapports et mémoires qui constituent par la suite, d'excellentes cartes de visites pour votre insertion professionnelle.

- Vous réalisez des projets et missions spécifiques pour certains organismes dans le cadre des projets tutorés.

- Vous pouvez consulter les offres de stage, de jobs étudiants et d'emplois sur la plateforme www.lilagora.fr, le réseau professionnel de l'Université de Lille.

- Vous pouvez bénéficier des bourses de mobilité si vous faites le choix d'effectuer votre stage à l'étranger.



MÉTIERS VISÉS

Les enseignements étant professionnalisants, la formation vise et permet une entrée immédiate dans le monde du travail.

SECTEURS D'ACTIVITÉS :

- Immobilier
- Banque
- Administration de biens

MÉTIERS VISÉS :

- Négociateur immobilier
- Conseiller commercial
- Chargé de clientèle en location
- Consultant en immobilier
- Gestionnaire de copropriété junior

STATISTIQUES D'INSERTION

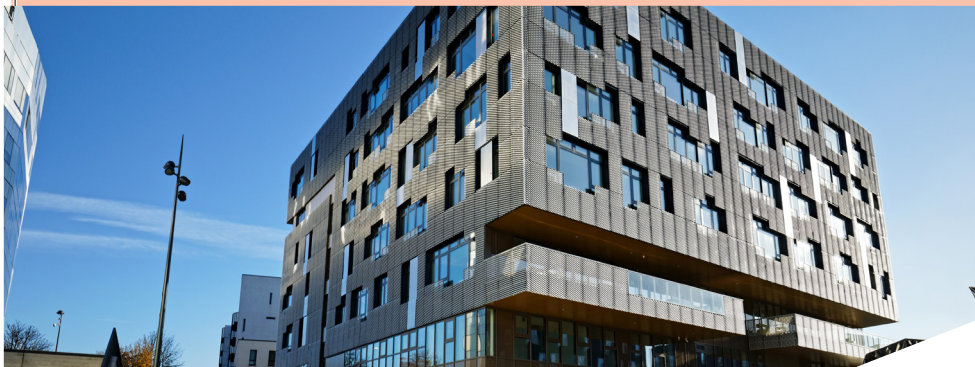
Retrouvez les études et enquêtes de l'ODiF sur l'insertion professionnelle des diplômés de l'Université de Lille sur :

<http://odif.univ-lille.fr/>

Pour plus d'informations sur les diplômes proposés par l'Université de Lille, consultez le catalogue des formations :

<https://www.univ-lille.fr/formations.html>





UNIVERSITÉ DE LILLE

Université européenne de référence, reconnue pour l'excellence de sa recherche et de sa formation, l'Université de Lille fait de la réussite étudiante une de ses préoccupations majeures et elle place l'insertion professionnelle au cœur de son engagement. Adossée à une recherche de pointe, son offre de formation se veut en phase avec les évolutions des mondes socio-économique et socio-professionnel afin de contribuer aux grandes transitions de notre société et préparer chacune et chacun, tout au long de sa vie, aux compétences et métiers de demain.

L'Université de Lille, composée depuis 2022 de 11 facultés et 4 écoles partenaires – École Nationale Supérieure des Arts et Industries Textiles (ENSAIT), École Nationale Supérieure d'Architecture de Lille (ENSAPL), École Supérieure de Journalisme de Lille (ESJ Lille), Sciences Po Lille (IEP) –, est un acteur des écosystèmes du territoire par les nombreux partenariats (sportifs, culturels, sociaux, économiques...) qu'elle noue, au profit de ses étudiant-es et de ses personnels. Les 6 500 professionnels et intervenants externes qui s'impliquent dans les activités pédagogiques, le développement de chaires et de coopérations pour accompagner les transitions dans toutes leurs formes, sont autant d'exemples de la dynamique engagée.

L'Université de Lille est lauréate de la 3e vague de l'appel à projets du Ministère de l'Enseignement Supérieur et de la Recherche (MESR) ; Le projet de l'université est axé sur le 1er cycle. Ce sont en effet plus de 36 000 étudiant-es qui sont inscrit-es dans les formations de licence, de BUT et de DEUST de l'établissement : l'université doit leur offrir une excellence à la fois académique, sociale et sociétale, qui donne à chacun.e les moyens d'atteindre son propre niveau d'excellence, au bénéfice de l'intérêt général et du bien commun

L'IUT DE LILLE - ROUBAIX

L'IUT de Lille - Roubaix composante de l'Université de Lille, forme des étudiants avec un encadrement de qualité et des équipements technologiques de pointe, l'IUT prépare 1 400 étudiants au Bachelor Universitaire de Technologie (BUT) et à la licence professionnelle.

Plusieurs domaines proposés : secteur commercial, secteur juridique, secteur informatique et gestion et secteur services.

Toutes nos formations sont accessibles en formation initiale et en formation par alternance.

Avec une formation universitaire alliant théorie et pratique, une forte proportion de travaux dirigés et pratiques, des stages encadrés, l'IUT prépare efficacement ses étudiants à la vie professionnelle.

L'IUT entretient des partenariats actifs et encadrés avec plus de cinquante établissements universitaires d'Europe, du Japon, du Canada, ce qui permet à nos étudiants de partir en échange universitaire ou d'effectuer un stage à l'étranger.

IUT de Lille - Roubaix
53 Rue de l'Alma
59100 ROUBAIX

CONTACT ADMINISTRATIF

IUT de Lille - Site Roubaix

53 rue de l'Alma, 59100 Roubaix

- T. +33(0)3 62 26 90 41
- iut.univ-lille.fr
- Métro : ligne 2, station Gare Jean Lebas

RESPONSABLE DE LA FORMATION

Pauline VIDAL DELPLANQUE

Secrétariat pédagogique,

+33 (0)3 62 26 94 16

iut-rbx-lp@univ-lille.fr

MODALITÉS D'ACCÈS

Vous êtes titulaire d'un bac + 2 ou vous faites valoir un autre diplôme, une autre formation et/ou des expériences personnelles et professionnelles équivalant à un bac +2.

- Vous êtes de nationalité française ou ressortissant de l'Union européenne et pays assimilés : vous devez faire acte de candidature sur la plateforme <https://ecandidat.univ-lille.fr>

- Étude du dossier puis entretien

- Vous êtes de nationalité étrangère (hors UE et assimilés) : veuillez prendre connaissance des modalités d'admission sur <https://international.univ-lille.fr/etudiants-etrangers/individuel/>

ACCOMPAGNEMENT

BÉNÉFICIER D'UN AMÉNAGEMENT

Afin d'offrir les meilleures conditions de réussite pour les étudiants qu'elle accueille, l'Université de Lille met en place différents dispositifs qui permettent aux étudiants de commencer et de poursuivre au mieux leurs études selon leur situation : aménagement d'études pour les lycéens concernés par une réponse Parcoursup « Oui si », étudiant en situation de handicap, sportif et artiste de haut niveau, service civique, étudiant en exil...

- www.univ-lille.fr/formation/amenagements-des-etudes/

S'INFORMER, S'ORIENTER

Le SUAIO - Service Universitaire Accompagnement, Information et Orientation - est ouvert à tous les publics : informations, conseils et accompagnement, orientation et réorientation, entretiens personnalisés.

- www.univ-lille.fr/formation/sinformer-sorienter

PRÉPARER SON INSERTION PROFESSIONNELLE

Le BAIP - Bureau d'Aide à l'Insertion Professionnelle propose aux étudiant-es un accompagnement à l'insertion professionnelle (stage et premier emploi), à l'entrepreneuriat et à la création d'activités.

- www.univ-lille.fr/formation/preparer-son-insertion-professionnelle

OSER L'ALTERNANCE

Pour acquérir simultanément des compétences, un diplôme et une expérience professionnelle, plus de 220 parcours sont proposés en alternance (contrat de professionnalisation ou d'apprentissage).

- <https://formationpro.univ-lille.fr/alternance>

SE FORMER TOUT AU LONG DE LA VIE

Toute l'offre diplômante de l'université est accessible en formation continue. La direction de la formation continue et de l'alternance propose des accompagnements individualisés au service de votre projet (VAPP, VAE).

- <https://formationpro.univ-lille.fr/>

ET L'INTERNATIONAL !

Le service des relations internationales accompagne tous les étudiant-es dans leur mobilité : programme d'échanges ou mobilité individuelle, stage, cours de français pour les étudiants internationaux...

- <https://international.univ-lille.fr/>